

ルックJTBウエディングパッケージ

対象挙式期間/2018年7月1日～2018年12月30日

お申込期間/2018年6月8日～2018年8月2日

The Terrace By The Sea

¥350,000

※10月11月挙式は¥380,000

最大積上金額 ¥517,000 **最大 ¥167,000 OFF!**



Basic Plan
¥268,000

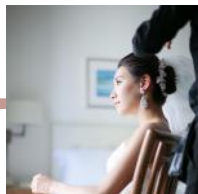
ドレス&タキシード 新婦様ヘア&メイク
¥108,000 ¥43,000

ドレス ¥86,400分
タキシード ¥21,600分

日本人美容師を確約!

Light Album
¥98,000

20ページ / 20カット / 50データ
大人気1ラヴィ・ファクトリーによる撮影



-Basic Plan に含まれるもの-

- チャペル使用料
- 牧師への謝礼
- 音楽奏者・シンガーへの謝礼
- 結婚証明書 (法的な効力はありません)
- 式次第
- ナウパカサンドセレモニー
- 日本人専任アテンダントサービス
- チャペル装花 (生花)
- 生花ブーケ&ブートニア - あじさいのクラッチ -
- リムジンによる新郎新婦様の送迎
- プライベートブライズルーム
- ダイヤモンドヘッドフォトショット (ポートフォリオ入り)
- パーティールーム (オーシャンビュー)
- ファーストアニバーサリーディナーチケット
- レンタルリングピロー・ウェルカムボード

■注意事項■

挙式取消料金【挙式の前日から起算】 *90日～31日前にあたる日：挙式パッケージ代金の10%相当額 *30日～16日前にあたる日：挙式パッケージ代金の20%相当額

*15日～2日前にあたる日：挙式パッケージ代金の50%相当額 *挙式日の前日以降：挙式パッケージ代金の100%相当額

オプション商品取消料【挙式の前日から起算】 特記載の無い場合は、人数・個数・内容・利用日・時間の変更も含まれます

《ビューティ・フォト・ムービー・リムジン・エンターテイメント・ギフト・サービス》 *30日～16日前：オプション代金の20% *15日～5日前：オプション代金の50% *4日前以降：オプション代金の100%

《フラワー・料款》 *15日～5日前：オプション代金の50% *4日前以降：オプション代金の100%

※新規で挙式をお申込みのお客様対象です (別窓口からの変更使用不可) ※当プランは、JTBウエディングプラザ・デスクのみお申込みを承ります

※挙式のみのお申込みはお受けできません。ご旅行 (募集型企画旅行・受注型企画旅行または手配旅行) と一緒にお申込みください

※挙式お申込み期間終了後の挙式日および挙式時間の変更は、本プラン適用外とさせていただきます ※TAKAMI BRIDAL 又は衣裳提携店以外のお衣裳お持ち込みは不可

※他キャンペーン、特典との併用はできません ※挙式プランに含まれるものについて他の挙式アイテムへの変更および現金化、返金はお断り申し上げます

※お申し込みの際には、運行事業者のプライスリストおよび挙式約款を必ずお受取りのうえご確認ください

※すべての画像はイメージです ※運行事業者:オーシャンインベストメント (現地法人)

■お問い合わせ■

ルックJTB ウエディングパッケージ お申込みの方にうれしいポイント!

挙式日当日は、同行者(ホテル⇄挙式場間)の無料往復送迎付き。

40日前まで **日本事前申込要**

●「ルックJTBハワイウエディング」旅と挙式がセットになった同行者コース、ルックJTB、JTBお買得旅、ダイナミックJTBでお申し込みの同行者が対象となります。 ●新郎新婦ご宿泊ホテル⇄挙式場間(往復)となります。 ●新郎新婦ご宿泊ホテルがコオリナ地区、カハラ地区の場合で同行者がワイキキ地区宿泊の場合は、同行者宿泊(1カ所)からの出発となります。 ●ワイキキ地区宿泊の方限定となります。 ●車種指定はできません。人数によっては、分乗となります。 ●挙式後続けて挙式場隣接またはルックJTBウエディングパッケージに掲載しているパーティ会場で行う場合は、延長料金も無料となります。 ●挙式後そのままワイキキでパーティーを行う場合は、パーティー会場までお送りします。パーティー後ホテルまでの送迎は無料特典対象外となります。

「ルックJTBウエディングパッケージお申し込みの方にうれしいポイント特典」は、株式会社JTBが企画・実施する旅行でご参加の場合のみ適用となります。