



<マイセレクト>で  
思いどおりに過ごす

# 大連

特異な歴史に育まれた  
異国情緒あふれる港町

中山広場

## これは便利! 「交通カード」をご用意

市内の地下鉄や路面電車、バスで利用可能なカードをご用意しました。街歩きがあると便利な1枚です(幼児のお客様を除く)。

交通カード[30元分](お1人様1枚)



**交通カードのご案内**  
●地下鉄:2元~(初乗り運賃 2016年6月1日現在)  
●到着日に送迎ガイドよりお渡しします。●駅の窓口  
でお客様自身でチャージすることが可能です。●滞  
在中にご利用できなかった場合も返金はありません。



### <マイセレクト>大連でご利用しているホテル

- 1 大連九州国際大酒店 (P.97)
- 2 シャングリラ ホテル大連 (P.96)
- 3 ホテル ニッコー大連 (P.95)
- 4 インターコンチネンタル大連 (P.96)
- 5 ニューワールド大連 (P.97)

初めての  
大連旅行に  
おすすめ!

## たっぷり大連・旅順1日観光(昼食付き)

追加料金要

大連市内の主要観光スポットと歴史的観光地・旅順をご案内します。大連では日本ゆかりの大連賓館(旧ヤマトホテル)でティータイムをご用意しました。

■実施日:毎日 ■最少催行人員:2名(2名様以上でお申し込みください)

### ■スケジュール

09:00 ホテル発<車>旅順  
10:00 旅順観光 白玉山(入場)、旅順駅(車窓)、二〇三高地(入場)、水師營(入場)、  
午後 中国料理の昼食後、旅順(バス)大連  
ロシア風情街(下車)、路面電車乗車、旧満鉄本社旧跡陳列館(入場 除外日あり)  
●注意※1参照)、中山広場(下車)、大連賓館(旧ヤマトホテル/入場)にてティー  
タイム(飲み物1杯付き)、工芸品店でのショッピング  
17:30 ホテル着

グループ特典とあわせてお申し込み  
ただくと専用車・専属ガイドをご用意!

追加料金(お1人様/  
おとな・子ども同額) (7/29~10/31出発) 17,000  
(11/1~3/31出発) 20,000  
(単位:円)

●注意※1旧満鉄本社旧跡陳列館は12/31~2017年  
1/2、1/27~2/5は休館のため、「大連港」(下車)へご案  
内します。●旅順観光は、見学箇所が現地事情により予告無  
く変更になる場合があります。また旅順地区には軍関係施設が  
多いため、写真撮影に制限があります。現地にて  
ご確認ください。

ランド分類 観光

## アレンジできます

■対象コース:現地係員がご案内するマイセレクト大連

●現地での変更はお受けできません。●P.104「ご案内とご注意」の「各種プランについて」をあわせてご覧ください。

近代史に興味の  
ある方におすすめ!

## 旅順たっぷり1日観光(昼食・夕食付き)

追加料金要

大連の南に位置する軍港都市、旅順、日露戦争の激戦地として知られる街の見どころを1日かけてじっくりとご案内します。



旅順/白玉山から眺める旅順港

グループ特典とあわせて  
お申し込みいただくと、専  
用車・専属ガイドをご用意!

### ■スケジュール

09:00 ホテル発<車>旅順  
10:00 旅順観光 東鶏冠山(入場)、  
二〇三高地(入場)、水師營(入場)  
昼食後、旧旅順ヤマトホテル(下  
車)、旅順勝利塔(車窓)、白玉山(入  
場)、旅順駅(車窓)、旅順博物館(入  
場 除外日あり) ●注意※1参照)  
16:30 旅順<車>大連 夕食「瀾州料理  
(ワラマホテル大連内)にて瀾州料理  
19:30 ホテル着

追加料金(お1人様/おとな・子ども同額) (単位:円)					23,000
専用車 追加料金	車種	ガイド	定員	追加料金(1台あたり) (単位:円)	
	セダン1台	1名	2名	11,000	
	ワゴン1台	1名	5名	13,000	

●注意※1:旅順博物館は月曜休館のため、月曜日にある場合は旧  
旅順工科大学旧跡(下車)と望台砲台(入場)へご案内します。

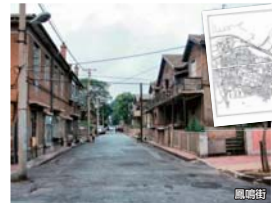
●旅順観光は、見学箇所が現地事情により予告無く変更になる場合があります。また旅順地区には軍関係施設が多いため、写真撮影に制限  
があります。現地にてご確認ください。

ランド分類 観光

## 大連歴史散歩 日本人の足跡をたどる(昼食付き)

追加料金要

大連市内には日本統治時代の旧跡が現在も  
残っています。かつて日本人が暮らし  
た住宅跡  
や小学校跡をガイドと一緒に巡ります。



鳳鳴街

ルックJTBオリジナル「昔懐かしい  
大連市街MAP」をお渡しします(プ  
ラ参加当日、お1人様1枚)

■実施日:2016年7/29  
~10/31の毎日  
■最少催行人員:2名(2  
名様以上でお申し込み  
ください)

お申し込みのグループ毎に  
専用車・専属ガイドをご用意!

●注意 ●徒歩移動が多いコースです。歩き  
やすい靴でご参加ください。●住宅跡、小  
学校跡は敷地外からご覧  
いただきます。

ランド分類 観光

追加料金(お1人様/おとな・子ども同額) (単位:円)		15,000
-----------------------------	--	--------

### ■スケジュール

09:00 ホテル出発  
09:20 東関街(旧小高子)(下車)、  
東北路小学校(旧聖徳小学校)(下車)  
旧瀾州時代の日本人の住宅跡が残る鳳鳴街(下車)  
大連税関(下車)、旧大連物産取引所(下車)  
12:00 [大清花]にて東北餃子の昼食  
労働公園(入場)、商店街として栄えた連鎖街(下車)  
旧日本橋から徒歩にて大連通り、旧瀾州町、  
旧伊勢町を經由して中山広場へ(徒歩約45分)  
15:00 中山広場にて解散

## 2つの世界遺産を巡る 瀋陽1日観光(昼食付き)

追加料金要

大連から高速鉄道(中国版新幹線)に乗って、遼寧省の首都・瀋陽へ。清朝ゆかりの世界遺産  
「瀋陽故宮」と「北陵公園」へご案内します。高速鉄道乗車時は現地日本語係員が同行します。



瀋陽故宮

■実施日:毎日(但し、2016年10/1~7、  
2017年1/27~2/3は、ご利用いた  
だけません)  
■最少催行人員:2名(2名様以上でお申  
し込みください)

●注意 ●手配に際し、パスポートコピー  
の提出が必要となります。ご出発の30日前ま  
でにコピーを販売店へご提  
出ください。

ランド分類 観光

追加料金(お1人様/ おとな・子ども同額) (単位:円)	(7/29~10/31出発) 39,000 (11/1~3/31出発) 28,000
---------------------------------	---

### ■スケジュール

07:30 ホテル発  
高速鉄道(中国版新幹線)にて瀋陽へ(約2時間)(2等席)  
瀋陽観光 北陵公園(入場)  
「老边餃子屋」にて東北餃子の昼食  
瀋陽故宮(入場)、遼寧賓館(旧ヤマトホテル)(下車)  
16:30 高速鉄道(中国版新幹線)にて大連へ(約2時間)(2等席)  
19:30 ホテル着

## ホテル ニッコー大連「紅蓮(レッド ロータス)」の広東料理ミールクーポン

追加料金要

ホテル ニッコー大連3階「紅蓮」にてルックJTBオリジナルメニューをご用意。  
落ち着いた雰囲気の中で日本人の口に合うと評判の広東料理をお楽しみし  
てください。

■利用レストラン:「紅蓮(レッド  
ロータス)」(ホテル ニッコー  
大連内)  
■実施日:毎日  
■営業時間:17:00~22:00  
(ラストオーダー:21:00)  
■最少催行人員:1名

### メニューの一例(2名様)

- \*前菜 \*豚肉と山芋のスープ
- \*ウニ、海老の卵白炒め \*白身魚  
と椎茸の中華風炒め \*芥蘭(マ  
ンゴラン)の炒め物 \*ご飯(ワン  
ゴアリン) \*ウーロン茶(1杯)



●注意 ●クーポンは現地にて係員よりお渡しいたします。●セットメニューでの提  
供となります。●1名様でご利用の場合、高数、内容が異なります。●お申し込み  
時にご希望時間をお申し出ください。ただしレストランの都合によりご希望  
に添えない場合があります。●送迎・ガイドは付きません。お客様  
ご自身でレストランまでお越しください。

追加料金(お1人様/おとな・子ども同額) (単位:円) 6,000

ランド分類 食事