

JTB

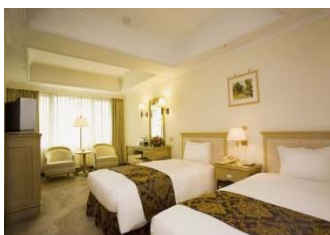
きままにロングバカンス

台北

『ゴールデンチャイナ（康華大飯店）』



松山路に近く、MRT雙連駅から徒歩約5分。周辺には飲食店などが多数あり、長期滞在におすすめホテル。



部屋タイプ <部屋指定なし>

3連泊1室あたり（2名様）
朝食付き

22,200円～

4泊目から ¥7,400～

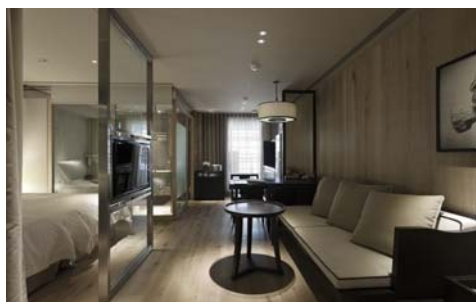
【お部屋の一例】

- ・広さ 約26平方メートル
- ・エキストラベッド(有料)利用で3名様まで宿泊可能

【ホテルの施設サービス】

- ・NHK衛星放送

『グロリアレジデンス（華泰瑞舍）』



2010年にオープンしたばかりの長期滞在向けアパートメントタイプのホテル。客室にはキッチン、洗濯機が完備されています。MRT雙連駅から徒歩約7分。



部屋タイプ <部屋指定なし>

5連泊1室あたり（最大2名様）
朝食付き

77,500円～

6泊目から ¥15,500～

【お部屋の一例】

- ・お部屋 約36平方メートル
- ・キングサイズベッド1台になる場合があります

【ホテルの施設サービス】

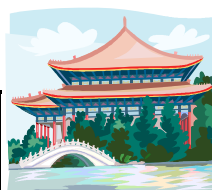
- ・日本語の話せるスタッフ常駐
- ・屋内プール/フィットネス完備
- ・NHK衛星放送/DVDプレーヤー有

【特典】

専用スペースでコーヒー/紅茶のサービス
インターネット一部無料サービス

送迎・現地オプションツアーもおまかせください

送迎プラン (1台あたり)	桃園/松山空港～台北市内ホテル 日本語係員付き<定員3名>	4,500円～
	桃園/松山空港～台北市内ホテル 日本語係員付き<定員6名>	5,700円～



マイバス (現地ツアー)	コース名	おとな	こども
	充実の市内観光	8,200円～	6,900円～
	故宮博物院半日観光	3,400円～	2,800円～
	ノスタルジック九份半日観光	4,200円～	3,800円～
	高雄日帰り観光	17,700円～	15,000円～
	タロコ峡谷観光	10,900円～	8,200円～
	鼎泰豊と101展望台 夜景観賞	5,600円～	5,600円～
	平溪線天燈上げと九分散策	9,100円～	7,600円～
	美麗華GC ウィークデイ	20,200円～(お一人様)	
	セダン専用車プラン(市内4時間)	15,500円(1台あたり)	
セダン専用車プラン(郊外4時間)	18,400円(1台あたり)		

●お申込み・お問い合わせは

上記以外のホテル・現地ツアーなども取り扱っております。詳細は店頭窓口までお問い合わせ下さい。